

安全報告書（2019年）

株式会社マックアース
（ばんしゅう戸倉スノーパーク）

1. 利用者の皆様へ

平素より、ばんしゅう戸倉スノーパークをご利用いただきまして、誠にありがとうございます。弊社では、「安全の確保」を基本方針の第一に掲げ、全社一丸となって皆様に安心してマウンテン・レジャーを楽しんで頂けるよう、法令を遵守し安全輸送に努めております。

本報告書は、鉄道事業法に基づき、安全輸送の取組みと実態について、広くご理解いただくために公表するものであります。皆様からの声に耳を傾け輸送の安全に役立てたく、積極的なご意見を頂戴できれば幸いです。

株式会社マックアース

代表取締役 一ノ本 達己

2. 基本方針と安全目標

(1) 基本方針

当社の経営理念の第一は、安全の確保です。「安全基本方針」を次のように掲げ、代表取締役以下従業員に周知・徹底しております。

1. 一致協力して輸送の安全確保に努めること。
2. 輸送安全に関する法令及び関連する規定（本規定を含む。以下「法令等」という。）をよく理解するとともにこれを遵守し、厳正、忠実に職務を遂行すること。
3. 常に輸送の安全に関する状況を理解するようつとめること。
4. 職務の実施に当たり、推測に頼らず確認の励行に努め、疑義のある時は最も安全と思われる取り扱いをすること。
5. 事故・災害などが発生した時は、人命救助を最優先に行動し、速やかに安全適切な処置をとること
6. 情報は漏れなく迅速、正確に伝え、透明性を確保すること。
7. 常に問題意識を持ち、必要な改革に取り組むよう努めること。

(2) 安全目標

索道輸送安全目標は次表のとおりです。

今年度は、索道運転事故（人身傷害事故）の発生はなく、無事終了することができました、引き続き従業員一同、安全意識の向上を掲げ、目標達成に向けて取り組む所存です。

区分	項目	内容
定量的な目標	索道運転事故	発生件数0をめざす

具体的な実施項目

- ① 「ヒヤリハット」活用して事故、インシデントを防ごう
- ② 始終業点検は確実に（必ず2名にて実施）
- ③ 山頂山麓との連絡は確実に特にリフト運転する時は再確認を
- ④ お客様からは「目」を離すな
- ⑤ お客様には「笑顔」で対応を
- ⑥ 毎朝各リフトで必ず朝礼を実施して仕事を始めよう

実施項目は一人ひとりが毎日必ず実施して事故防止に努めよう

3. 事故等の発生状況とその再発防止策

(1) 索道運転事故（索道人身傷害事故）

平成30年度、索道運転事故は発生していません。

(2) 災害（地震・暴雨風・豪雪など）

平成30年度、災害によるリフト運行停止はありません。

(3) インシデント

平成30年度、国土交通省へのインシデント報告はありません。

(4) 行政指導等

平成30年度、監督官庁等からの行政指導はありません。

4. 輸送の安全確保のための取組み

(1) 人材教育及び緊急時対応訓練

当スキー場では、平成30年12月18日～19日の2日間に渡り、従業員の安全意識の浸透を図るために、冬季雇用者従業員一同を出勤させて社員教育および救助訓練（各リフト毎）、今年も従業員の安全対策について教育を実施致しました。

また、リフト係員に対しては救助訓練をリフト毎に実施、リフト運転に関する知識の向上及び始業点検の要領等について実施及び指導教育する。

(2) 安全のための投資と支出

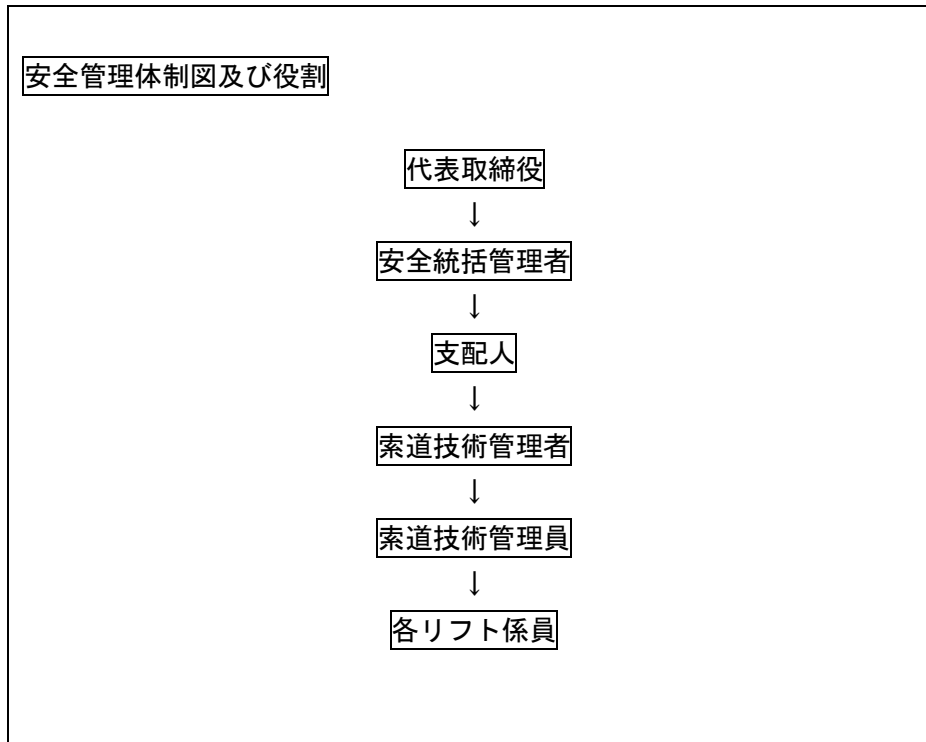
安全の維持・向上のために、計画に基づき、継続した諸施設の点検・修理等を行っております。2018年度の整備及び整備点検するリフトは下記の通りとなっております。なお、その他ロジ等の補修も実施しております。

主なリフト整備工事及び施設等整備

年度	工事箇所及び実施項目
2018年度 (整備完了)	(1) 振子沢第一ペアリフト 1、緊張油圧ユニット OH 2、緊張油圧シリンダ OH (2) みはらしペアリフト 1、緊張油圧ユニット OH 2、緊張油圧シリンダ OH

5. 安全管理体制

弊社の安全管理体制は代表取締役をトップとした各々の責任者の役割及び権限を明確にしております。安全管理体制図及び役割は下記のとおりとなっております。



- (1) 代表取締役 : 輸送の安全の確保に関する最終的な責任を負う。
- (2) 安全統括管理者 : 索道事業の輸送の安全確保に関する業務を統括する。
- (3) 支配人 : 索道事業の輸送の安全及びゲレンデの安全確保に関する業務を統括する。
- (4) 索道技術管理者 : 安全統括管理者の指揮の下、索道の運行の管理、索道施設の保守その他の技術の事項に関する業務を統括管理する。
- (5) 索道技術管理員 : 索道技術管理者の指揮の下、索道技術管理者の行う業務を補助する。
- (6) リフト係員 : 索道技術員の指揮の下、運転係・乗客係・監視係業務等を勤める。

6. 利用者の皆様との連携とお願い

弊社では、より安全で信頼されるスキー場を作るために、シーズン中にホームページを開設し、お客様の声を聞き施設等の改善に役立てております。

7. ご連絡先

安全報告書へのご感想、弊社の安全への取組みに対するご意見をお寄せください。

〒671-4201

兵庫県宍粟市波賀町戸倉 207

株式会社マックアース (ばんしゅう戸倉スノーパーク)

TEL : 0790-73-0324

FAX : 0790-73-0213

ホームページ : <http://www.bansyu-tokura.com/>

E-MAIL : info@bansyu-tokura.com